

# PTFE

## Polytetrafluoroethylene resin

四フッ化エチレン樹脂

連続使用温度  
Continuous use temperature **260°C/500°F**

燃焼性 **UL94 V-0相当**

Flammability : UL94 V-0 Equivalent

### ▶ねじり破断トルク / Torsional rupture torque

単位/Unit	M1.7	M2	M2.6	M3	M4	M5	M6	M8	M10	M12	M16
N・m	-	-	-	0.02	0.03	0.08	0.14	0.24	0.69	1.54	-

### ▶引張破断荷重 / Tensile rupture force

単位/Unit	M1.7	M2	M2.6	M3	M4	M5	M6	M8	M10	M12	M16
N	-	-	-	61	104	161	240	418	654	835	-

- ・表中の数値は参考値であり保証値ではありません。
- ・締付にはトルクドライバー及びトルクレンチをご使用ください。推奨締付トルクは使用状態における破断トルク値の50%です。
- ・耐熱性、耐薬品性は使用条件により変化しますので、必ず事前に使用状態でのテストを行ってください。
- ・ロット、各種条件により若干変色することがあります。
- ・在庫サイズ、形状及び使用材料メーカーは予告なく変更することがあります。
- ・ワッシャーは若干のソリが出る場合があります。

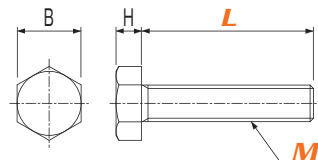
- ・ Values in the table are for reference purpose only, and they are not guaranteed values.
- ・ Please use torque driver or torque wrench for fastening. Recommended fastening torque is 50% of breaking torque value under actual use conditions.
- ・ Since heat resistance and chemical resistance changes according to use conditions, ensure to test under actual use conditions beforehand.
- ・ Discoloration to some extent may occur depending on lot and various conditions.
- ・ Size available in stock, configuration and manufacturers of raw materials used may change without any notice.
- ・ Washer may scrape a little bit.

ORDER ▶ 品番・サイズ・販売単位にてご注文ください **RoHS compliant**

## PTFE/BT



四フッ化エチレン樹脂 / 六角ボルト  
Polytetrafluoroethylene resin / Hexagon head bolt



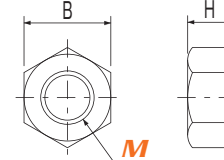
品番 Product number	PTFE/BT-M○-L○								
M	M3	M4	M5	M6	M8	M10	M12		
ピッチ / Pitch	0.5	0.7	0.8	1	1.25	1.5	1.75		
B×H	5.5×2	7×2.8	8×3.5	10×4	13×5.5	17×7	19×8		
L	6	10/100	-	-	-	-	-		
	8	10/100	10/100	-	-	-	-		
	10	10/100	10/100	10/100	10/100	-	-		
	12	10/100	10/100	10/100	10/100	-	-		
	16	10/100	10/100	10/100	10/100	10/100	-	-	
	20	10/100	10/100	10/100	10/100	10/100	10/50	-	
	25	-	10/100	10/100	10/100	10/100	10/50	10/50	
	30	-	-	10/100	10/100	10/100	10/50	10/50	
	40	-	-	-	10/100	10/100	10/50	10/50	
50	-	-	-	-	10/100	10/50	10/50		
60	-	-	-	-	-	10/50	10/50		
70	-	-	-	-	-	-	10/50		
								販売単位 Quantity	

受注品です。(納期2~3週間) 10個単位でも販売いたします。  
在庫についてはお問い合わせください。  
It is a made by order only. (Delivery: 2-3 weeks) We even sell in the units of 10.  
Please contact us to check the status of inventory.

## PTFE/NT



四フッ化エチレン樹脂 / 六角ナット  
Polytetrafluoroethylene resin / Hexagon nut



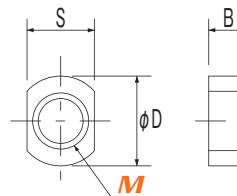
品番 Product number	PTFE/NT-M○								
M	M3	M4	M5	M6	M8	M10	M12		
ピッチ / Pitch	0.5	0.7	0.8	1	1.25	1.5	1.75		
B×H	5.5×2.4	7×3.2	8×4	10×5	13×6.5	17×8	19×10		
販売単位 Quantity	10/100	10/100	10/100	10/100	10/100	10/50	10/50		

受注品です。(納期2~3週間) 10個単位でも販売いたします。  
在庫についてはお問い合わせください。  
It is a made by order only. (Delivery: 2-3 weeks) We even sell in the units of 10.  
Please contact us to check the status of inventory.

## PTFE/NN



四フッ化エチレン樹脂 / 二面幅ナット  
Polytetrafluoroethylene resin / Two width nut



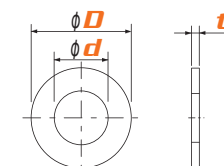
品番 Product number	PTFE/NN-M○								
M	M3	M4	M5	M6	M8	M10	M12		
ピッチ / Pitch	0.5	0.7	0.8	1	1.25	1.5	1.75		
S	5.5	7	8	10	13	16	19		
D	7	8	9	12	15	18	22		
B	2.4	3.2	4	5	6	8	10		
販売単位 Quantity	10/100	10/100	10/100	10/100	10/100	10/50	10/50		

受注品です。(納期2~3週間) 10個単位でも販売いたします。  
在庫についてはお問い合わせください。  
It is a made by order only. (Delivery: 2-3 weeks) We even sell in the units of 10.  
Please contact us to check the status of inventory.

## PTFE/W



四フッ化エチレン樹脂 / ワッシャー  
Polytetrafluoroethylene resin / Washer



品番 Product number	PTFE/W- $\phi$ D- $\phi$ d-t								
呼び径 / Nominal diameter	3	4	5	6	8	10	12		
d×D	3.2×7	4.3×9	5.3×10	6.4×12.5	8.4×17	10.5×21	13×24		
t	0.5	0.8	1	1.6	1.6	2	2.5		
販売単位 Quantity	100	100	100	100	100	50	50		

受注品です。(納期2~3週間)  
在庫についてはお問い合わせください。  
It is a made by order only. (Delivery: 2-3 weeks)  
Please contact us to check the status of inventory.